



## Framtidsfrågor inom Psoriasisförbundet

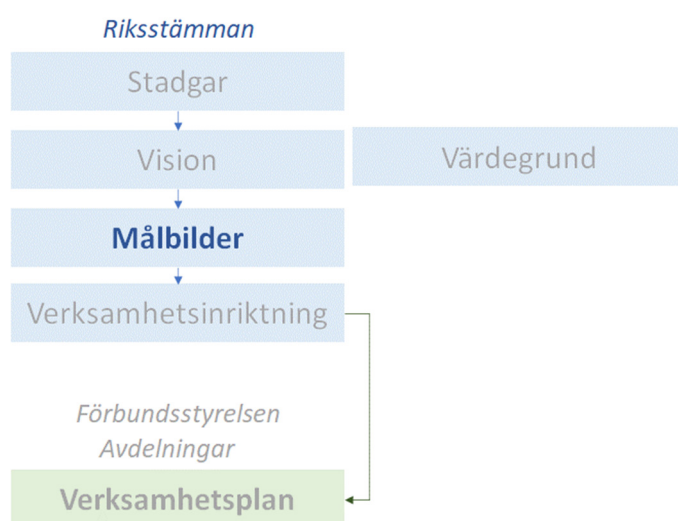


*Detta dokument ska ses som en "kappa" som beskriver och ramar in Psoriasisförbundets framtidsfrågor. Här finns målbilder för det fortsatta kommande framtidsarbetet.*

**Beslutat på riksstämman 2021**

## Innehåll

Inledning.....	3
Arbetsgrupper .....	5
Målbild: Organisation .....	6
Målbild: Medlemskap.....	7
Målbild: Ekonomi/finansiering .....	7
Målbild: Ung 2.0 .....	8
Målbild: Förutsättningar för ideellt arbete .....	9



## Inledning

Psoriasisförbundets framtidsarbete eller utvecklingsarbete är en långsiktig process inom förbundet för att möta nuvarande och framtida utmaningar, dels externt i termer av samhällsförändringar, dels internt i termer av att bygga en solid organisation.



**Bild 3:** För att kunna möta samhällsutmaningarna, omvärldsförändringarna inklusive sjukvårdens utveckling behövs en solid-organisation som har närhet till medlemmarna och en bredd bland medlemmarnas åldrar. En god ekonomi ska bibehållas och medlemsantalet ska öka.

I detta dokument sammanfattas framtidsarbetet så långt det kommit till dags dato. För tillbakablick och helhet rekommenderas att läsa även tidigare framtagna dokument, tillika bilagor:

- FS 2019-03-02, ärende nr 13, Förslag om framtidsarbete/förstudie
- FS 2019-05-25, ärende nr 14, Rapport från förstudien
- FS 2019-08-24, ärende nr 18, Slutrapport förstudie

Framtidsarbetet handlar om några utmaningar som förbundet beslutat att särskilt arbetar vidare med.

### Yttre faktorer

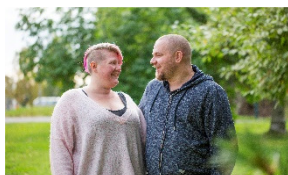
**En förändrad omvärld** – handlar om hur vi bäst kan möta en allt snabbare teknikutveckling, vilka goda förutsättningar för ideellt arbete som bör finnas framgent och andra samhällsförändringar som påverkar Psoriasisförbundets verksamhet.



**Sjukvårdens utveckling** – handlar om hur vi bäst kan möta eller arbeta med ett sjukvårdssystem i ständig förändring, på vilket sätt vi kan och bör arbeta med intressepolitik och påverkan för att värna medlemmarnas intressen.



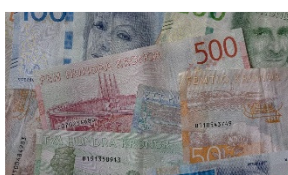
### Inre faktorer



**Ålder** – handlar om att Psoriasisförbundet ska vara ett förbund med och för alla åldersgrupper. Det handlar också om den idag höga medelåldern bland medlemmar och därmed även bland förtroendevalda, även yngre behöver rekryteras och komma in i verksamheten för att få en bra balans mellan åldrar.



**Närhet** – handlar om att finnas där folk bor, det vill säga lokalt i kommuner. Det handlar också om digitala mötesplatser som går att nå vart man än bor i landet.



**Ekonomi** – handlar om att ha en ekonomi i balans för att kunna driva verksamhet i alla nivåer, nationellt, länsvis och lokalt.



**Medlemsantal** – handlar dels om nöjda medlemmar, om de som redan är medlemmar men också om att få fler medlemmar, främst för att vi tror att fler behöver eller skulle tjäna på ett medlemskap. Det handlar också om trovärdighet/legitimitet samt om medlemsavgiften som intäktskälla.

Under våren 2019 genomförde Psoriasisförbundet en förstudie på temat framtidsfrågor. En delrapport presenterades för Förbundsstyrelsen 2019-05-19. Av delrapporten följde ett antal vägvalsfrågor. Dessa diskuterades i Förbundsstyrelsen under sommaren och presenterades i anslutning till förstudiens slutrapport under augusti 2019.

De vägval Förbundsstyrelsen gjort sammanfattas:

- Psoriasisförbundet ska fortsatt utveckla verksamheten, *driva ett framtidsarbete*.
- Psoriasisförbundet ska vara en *demokratiskt uppbyggd organisation* med närhet till medlemmarna, vi ska finnas där folk bor. Vi ska sålunda inte vara enbart en lobbyorganisation eller liknande, även om påverkansarbete naturligtvis ska ske. Påverkansarbete och opinionsbildning ska pågå inom ramen för den demokratiskt uppbyggda organisationen.
- Psoriasisförbundets ändamålsparagraf, förbundets syften bör kvarstå, även om språklig justering kan göras. *Alla syften ska viktas lika*. Inget syfte ska nås på bekostnad av ett annat.
- Psoriasisförbundet ska sträva efter *förenkling i alla led* – det ska vara lätt att göra rätt och lätt att starta, driva och utveckla lokal eller länsvis verksamhet.
- Psoriasisförbundet ska *företrädas* av sin förbundsordförande.

Temat för den Förbundskonferens som hölls i oktober var "Kraftsamling för framtiden" och under konferensen diskuterades våra framtidsfrågor, utmaningar och möjligheter. Därefter la Förbundsstyrelsen fast verksamhetsplan och budget, där aktiviteterna kopplades till framtidsfrågorna.

I början av år 2020 bildade Förbundsstyrelsen några arbetsgrupper för att fördjupa sig i vissa framtidsfrågor och lämna förslag till inriktning, nedan kallade "målbilder". Dessa målbilder är inte tidsangivna.

## Målbild

En målbild visar vägen framåt, inte ett exakt eller mätbart mål. Den kan sägas vara en idé om hur framtiden kan se ut och vart vi vill vara om några eller flera år. En målbild ska därför snarare tolkas bildligt än bokstavligt och ses som en inriktning, en ledly.

## Arbetsgrupper

FS arbetar med framtidsfrågorna gemensamt och dessa bereds bland annat i olika arbetsgrupper.

### Organisation

Uppdrag i sammanfattning: Att titta på i vilken utsträckning vi är rätt organiserade idag för att möta våra utmaningar och hur vi eventuellt skulle kunna vara organiserade i en framtid.

### Ekonomi/finansiering

Uppdrag i sammanfattning: Att följa och i förekommande fall föreslå andra eller kompletterande finansieringskällor, inom ramen för förbundets strategi för långsiktig finansiering.

### Medlem

Uppdrag i sammanfattning: Att titta på medlemsavgiftens storlek och medlemskapets former, till exempel huvudmedlem, stödmedlem etc. Eller former som gör att man kan välja nivå eller "service", så kallat differentierat medlemskap.

### Ung 2.0

Ingen formerad arbetsgrupp utan snarare ett arbete som ska genomsyra olika delar av verksamheten. Ung 2.0 är ett arbetsnamn på förbundets arbete för att främja engagemang för barn, ungdomar och deras närstående samt unga vuxna.

### Stadgekommittén (bildad sedan tidigare)

Uppdrag i sammanfattning: Att se över stadgarna språkligt, bereda inkomna förslag eller synpunkter samt lämna förslag till eventuella justeringar.

### Förutsättningar för ideellt arbete (bildad sedan tidigare)

Uppdrag i sammanfattning: Att se över och komma med förslag på hur förutsättningarna för ideellt arbete bäst kan utvecklas.



## Målbild: Organisation

Med organisation avses förbundets indelning i lokal- och länsavdelningar samt förbundsstyrelse. Tillsammans bildar dessa i dag Psoriasisförbundet.



Målbilden för Psoriasisförbundets organisation är en demokratiskt uppbyggd organisation som är nära medlemmarna. Det innebär lokal närvaro. Idag finns ett 50-tal lokalavdelningar i landets 290 kommuner. Ökad lokal närvaro kan lösas genom fler lokalavdelningar, lokala nätverk eller med kontaktpersoner/ambassadörer eller liknande system. Hit räknas även digital kommunikation. För att främja sådana lösningar menar Förbundsstyrelsen att det är viktigt att så långt möjligt ”lätta på bördan” för det ideella arbetet lokalt och verka för förenklingar i föreningsarbetet på lokal nivå. Ett exempel på det är Förbundsstyrelsens förslag till stadgeändringar, revidering av syftesparagrafer. Förbundsstyrelsen menar att frågan om förbundets organisation ska vara levande under kommande riksstämoperiod, inte minst som en följd av att länsavdelningar har lagts ned och att fler riskerar att följa samma väg.

Målbilden är:

- En nationell organisation tillika Förbundsstyrelse som företräds av en förbundsordförande.
- En länsavdelning i varje län, så länge Sverige har länsindelning, som företräds av en länsavdelningsordförande.
- Lokalavdelningar utgör grunden för den medlemsnära verksamheten. Därför vill vi se lokalavdelningar i varje län där det finns en grund att bygga på.
- Minst en kontaktperson/ambassadör i varje kommun som saknar lokalavdelning – kontaktpersonerna ska ha anknytning till närmsta lokalavdelning eller till sin länsavdelning, men behöver inte vara förtroendevald. En eller flera ”Ungkontakter” (kontaktpersoner för barn- och unga) bör knytas till verksamheten.
- Ökat samarbete över avdelnings- och länsgränser tillsammans med riksförbundet när det kommer an på nyttjande av digitala verktyg och metoder för att nå ut till våra målgrupper.

*Målbilden möter främst utmaningarna: Lokal närvaro/antal avdelningar, en förändrad omvärld och sjukvårdens utveckling.*

## Målbild: Medlemskap

Med medlemskap avses i detta sammanhang former för medlemskap. Målbilden inom ramen för framtidsarbetet är att antalet medlemmar bör öka och att en ökad spridning i ålder ska uppnås, parallellt som vi ska ha bra verksamhet även för befintliga medlemmar. För att främja en sådan utveckling behöver förbundet arbeta på olika sätt. Ett av sätten handlar om medlemskapets form och att det ska vara attraktivt att gå med eller stödja förbundet. Ett ökat medlemsantal är viktigt ur flera aspekter, dels för att Förbundsstyrelsen tror att fler skulle behöva/ha nytta av att vara medlemmar, dels av legitimitetsskäl, dels för att öka intäkterna från medlemsavgifterna. Ett differentierat medlemskap bygger på ett högre mervärde för fullskalig medlem, till exempel fler medlemsförmåner. Medlemskapet i sig bör utvecklas, snarare än att vi fyller det enbart med förmåner som exempelvis rabatter.



- Aktivt arbete med att fylla medlemskapet med innehåll, till exempel med aktiviteter för olika målgrupper, intressepolitiskt arbete etc.
- Ökad valbarhet eller alternativ för betalning av medlemsavgift – differentierad medlemsavgift kan eventuellt förekomma under kampanjer.
- Eventuella nya medlemsavgifter ska inte understiga nuvarande intäkter från medlemsavgifterna, men undantag för eventuella kampanjer.

*Målbilden möter främst utmaningarna: Antal medlemmar, ålder och en förändrad omvärld.*

## Målbild: Ekonomi/finansiering

Med ekonomi/finansiering avses främst den nationella nivån i förbundet, verksamhetens som faller inom Förbundsstyrelsens ansvar. Den totala ekonomin i förbundet blir allt mer ansträngd. I dag finansieras verksamheten på nationell nivå i huvudsak av medlemsavgifter (11%), statsbidrag (15%) samt lotteriverksamhet (47%). Övriga intäkter är i jämförelse med dessa relativt små. Minskande intäkter gäller även de flesta av läns- och lokalavdelningar, som också är beroende av medlemsantal etc. för regionala eller kommunala bidrag samt andel av förbundets medlemsavgifter.



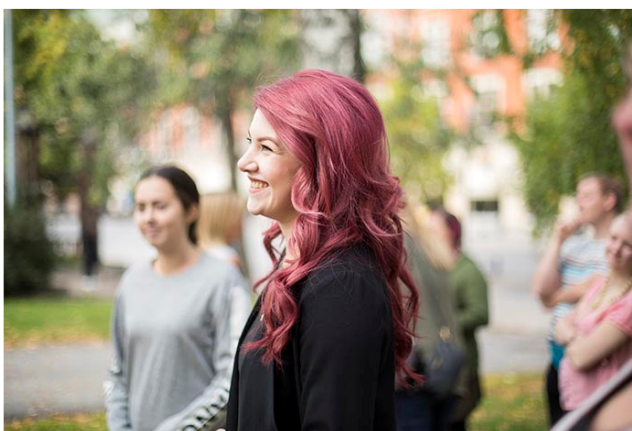
Under flera år har Förbundsstyrelsen arbetat efter principen att inte lägga alla ägg i samma korg. Som en följd därav finns en strategi för finansiering. Planen bygger i allt väsentligt på att hitta alternativa eller kompletterande finansieringskällor till dagens källor.

- En ekonomi i balans, vilket innebär att verksamhetsresultatet ska vara i balans i en 3 års cykel (3 års budget) och att det ska finnas tillräckligt med medel för att klara en kris eller en eventuell avveckling av verksamheten. Kostnadsmedvetenhet ska prägla verksamheten och finansieringsstrategin ska hållas uppdaterad.

*Målbilden möter främst utmaningarna: Ekonomi, antal medlemmar och en förändrad omvärld.*

## Målbild: Ung 2.0

Med Ung 2.0, som är ett arbetsnamn, avses de steg som behöver tas framöver för att bygga upp verksamhet som riktar sig till barn - ungdomar och deras närstående samt till unga vuxna. Det handlar om att fylla deras medlemskap med ett mervärde. En särskild handlingsplan för det arbetet finns, men den behöver regelbundet följas upp och i förekommande fall justeras. I dagsläget finns ingen formerad arbetsgrupp. Tanken är att Ung 2.0 ska genomsyra olika delar av verksamheten, ligga som ett raster över tillämpliga delar av Förbundsstyrelsens verksamhetsplan och därmed vara ett uppdrag för hela styrelsen och parallellt även för läns- och lokalavdelningarna.



- En barn – ungdoms och närståendeverksamhet i eller för hela landet. Det innebär främst lokala aktiviteter, men i förekommande fall även regionala eller nationella. I de fall samarbete kan ske med andra organisationer ses det som positivt.
- Funktioner som stödjer sådan verksamhet, exempelvis minst en "Ungkontakt" med anknytning till varje lokalavdelning (se Organisation).
- Funktion eller funktioner som stödjer och i förekommande fall samordnar verksamheten ur ett nationellt perspektiv, exempelvis en eller flera Förbundsstyrelseledamöter, eller till Förbundsstyrelsen adjungerade förtroendevalda.

*Målbilden möter främst utmaningarna: Antal medlemmar, ålder, lokal närvaro/antal avdelningar och en förändrad omvärld.*



## Målbild: Förutsättningar för ideellt arbete

Förbundsstyrelsen har under framtidsarbetet diskuterat förutsättningar för ideellt arbete. Som en följd därav föreslår Förbundsstyrelsen dels stadgeändringar, dels målbilderna i detta dokument, dels ersättningsformer.

Omvärlden förändras i rask takt. Vi måste tänka nytt, inte minst kring utmaningar, men också kring möjligheter med det nya digitala "landskapet" som snabbt växt fram i vårt land.



Inom förbundet arbetar vi, precis som flera andra ideella organisationer, med att intressera och få fram medlemmar som är villiga att gå in i ett aktivt arbete som förtroendevalda eller som funktionärer. Den medlem som arbetar eller studerar har små möjligheter att utföra uppdrag på dagtid. En del har även svårt att resa eller ta på sig uppdrag som sträcker sig över tid. Förbundet behöver främja sådana aktiviteter eller sådana arbetsformer som underlättar ett ideellt engagemang. Dit räknas exempelvis tekniska lösningar/digitala mötesformer, olika typer av ersättning, uppdrag som kan läggas ut på enskilda medlemmar utan att de behöver vara med i styrelsen eller nätverk över länsgränserna, engagemang via sociala medier, förenklad administration för avdelningarna etc.

- Ge förslag på ändring av stadgarna (syftesparagraferna) så att uppgifterna för avdelningarna tydliggörs (se även ärende om stadgar på stämmans dagordning).
- Genomföra ett förenklingsarbete i alla delar av förbundet, Förbundsstyrelse/kansli, läns- och lokalavdelningar.
- Ge förslag till en modern ledningsstruktur, besluta om ersättningsform/er.
- Verka för ökad lokal närvaro och närhet genom kontaktpersoner/ambassadörer inklusive Ungkontakt

*Målbilden möter främst utmaningarna: Antal medlemmar, ålder, lokal närvaro/antal avdelningar och en förändrad omvärld.*